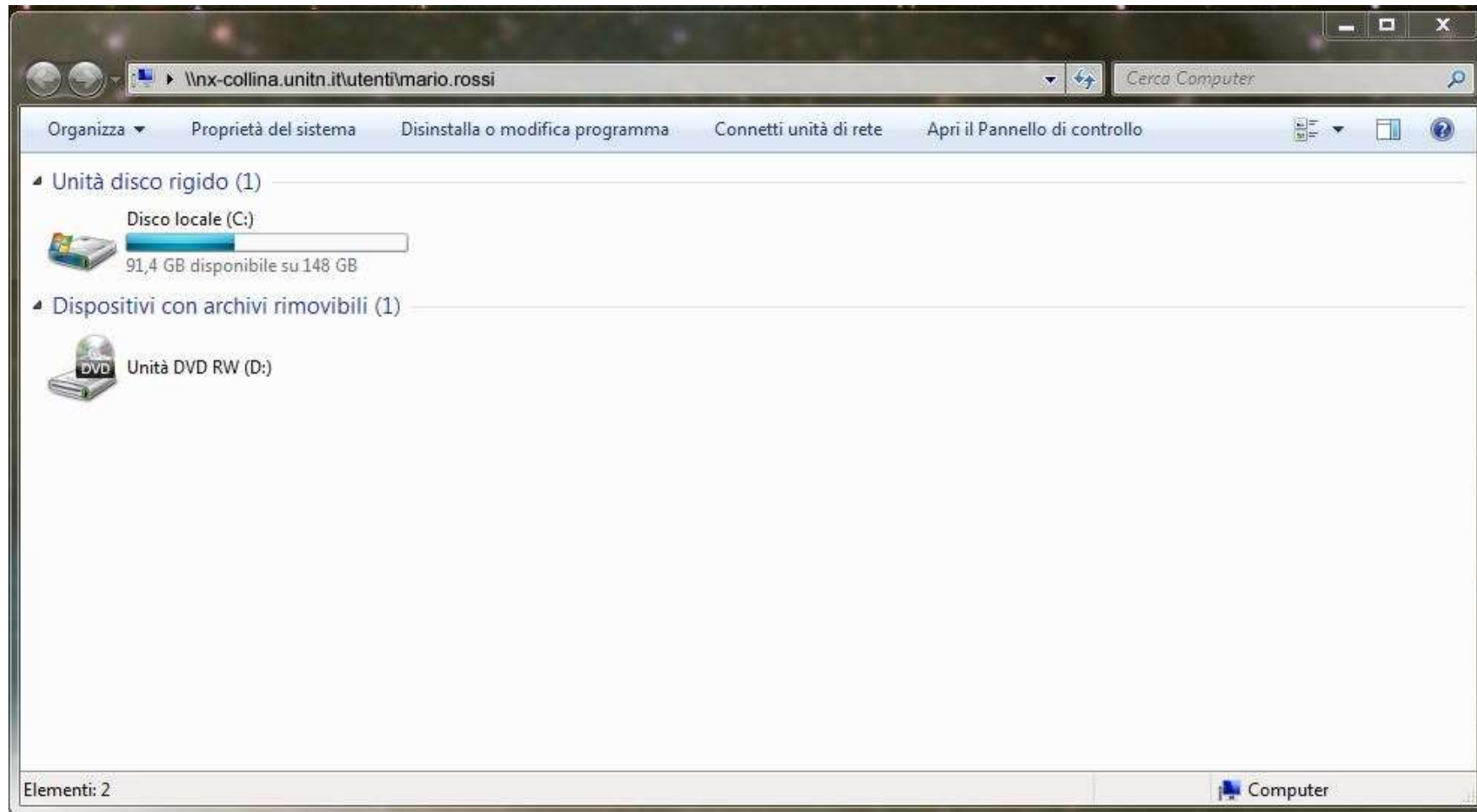
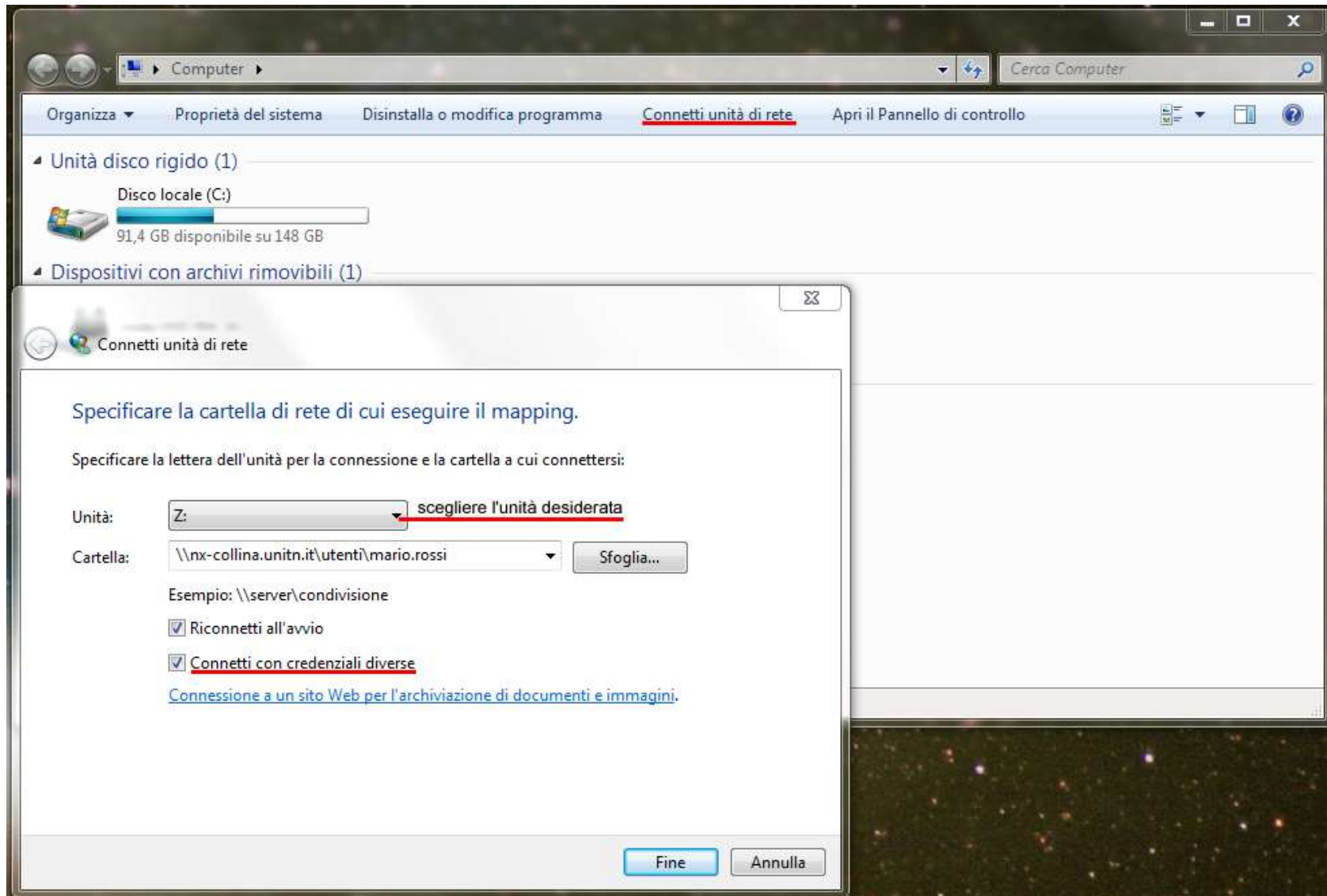


Connettersi allo storage con Ms Explorer (Windows 7) – digitare nella barra indirizzi come in figura:

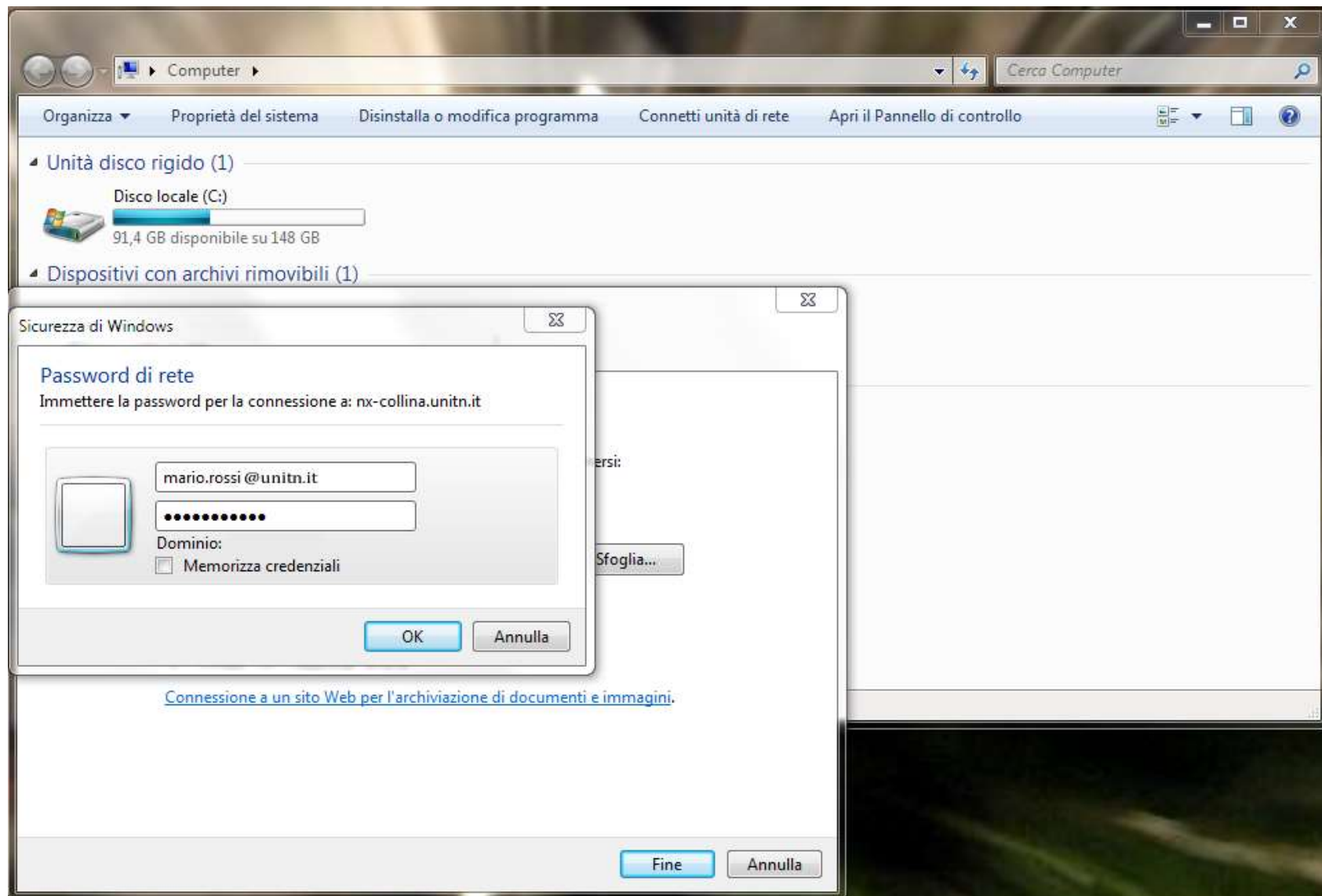


Connettersi allo storage con Ms Explorer (Windows 7) – come mappare un disco: Selezionare “Connetti unità di rete”



Dopo aver scelto la lettera e aver spuntato “Connetti con credenziali diverse” premere su fine

... inserire nome utente (seguito da @unitn.it) e password , se si spunta la casella “Memorizza credenziali” non occorrerà più ridigitarle all’accesso successivo.



Premere su ok per confermare.